



KKHB
KREISKLINIKEN
HERFORD-BÜNDE

Informationen für Studierende im Praktischen Jahr





Liebe Studentinnen und
Studenten,

die Praxisorientierung im Medizinstudium hat sich in den letzten Jahren ohne Zweifel verbessert. Einen wichtigen Schritt in die Richtung machen wir bereits im klinischen Abschnitt des Medizinstudiums hier in Ostwestfalen, aber auch diese Veränderung des Studiums schließt die Lücke zwischen theoretischem Wissen und praktischer Ausbildung nur bruchstückhaft. Umso wichtiger ist es für Sie im PJ zu lernen, wie Sie Ihr umfangreiches medizinisches Wissen effektiv im klinischen Alltag umsetzen können. Als Akademisches Lehrkrankenhaus der Ruhr-Universität Bochum mit drei Universitätskliniken wollen wir Sie während Ihres Praktischen Jahres so ausbilden, dass Sie nach Beendigung des Medizinstudiums Ihren Beruf mit soliden Kenntnissen, Sicherheit und Freude ausüben können. Bei uns treffen Sie auf ein Ärzteteam aus vielen Fachgebieten, das sich gerne und mit Überzeugung für den ärztlichen Nachwuchs engagiert. Wir führen Sie nicht nur an die praktische Arbeit der einzelnen Fachgebiete heran, sondern bieten Ihnen durch einen unterstützenden, klinisch orientierten Unterricht noch einmal komprimiert das theo-

retische Wissen an, das besonders praxisrelevant ist. Dazu gehört auch das Erlernen von Basiskenntnissen und Fähigkeiten in den großen klinischen Fachgebieten, fachübergreifend und unabhängig von Ihrem PJ-Fach. Ausbildungslabore in bestimmten Fachgebieten runden unser Ausbildungsangebot ab. Darüber hinaus bemühen wir uns, die Rahmenbedingungen so zu gestalten, dass ein Wechsel von Bochum oder anderswo zu uns für Sie nicht zur finanziellen Belastung wird. Sprechen Sie uns gerne an.

In den Kreiskliniken Herford-Bünde (KKHB) erwartet Sie Spitzenmedizin und ein modern geführter Krankenhausverbund mit zwei Standorten, der seit Jahren gegen den allgemeinen Trend auch bei der Anzahl der Mitarbeitenden wächst.

Wir würden uns sehr freuen, wenn Sie Ihr Praktisches Jahr in unseren Teams der verschiedenen Fachgebiete absolvieren und uns später als gut ausgebildete/r Mediziner/in verstärken würden.

Ich wünsche Ihnen ein interessantes
und erfolgreiches PJ!

Ihr

Chefarzt der Klinik für Gefäßchirurgie,
Tutor für das Praktische Jahr

Kontakt

Ann-Katrin Reimann

Tel. 05221 94 22 28 | Fax 05221 29 22 28
sek1.gefaesschirurgie@klinikum-herford.de

Akademische Lehre – Praktisches Jahr

Klinikstruktur

Kreiskliniken Herford-Bünde AöR
Standort: Klinikum Herford

Trägerschaft:

Anstalt des öffentlichen Rechts

Gewährsträger:

Kreis Herford

Anzahl der Kliniken und Institute:

21

Anzahl der Zentren:

13

Bettenzahl:

803

Patientenzahlen

33.000 stationäre und rund

76.000 ambulante Behandlungen

PJ-Ausbildungsplätze:

30

PJ-Fächer im Überblick

Innere Medizin

Allgemeine Innere Medizin

Gastroenterologie

Geriatrie

Hämatologie/ Onkologie

Kardiologie

Pneumologie

Chirurgie

Allgemeinchirurgie/ Viszeralchirurgie/

Thoraxchirurgie

Unfallchirurgie/ Orthopädie

Gefäßchirurgie

Urologie

Gynäkologie/ Geburtshilfe

Pädiatrie/ Neonatologie

Neurologie

Psychiatrie/ Psychosomatische Medizin

Anästhesiologie/ Intensivmedizin/ Notfall-
und Schmerztherapie

Radiologie

Strahlentherapie

Nuklearmedizin

Pathologie

Labormedizin

Klinikum Herford

Das Klinikum Herford gehört zum Krankenhausverbund der Kreiskliniken Herford-Bünde (KKHB) mit zwei Standorten. Es ist das einzige Krankenhaus der Schwerpunktversorgung im Kreis Herford und mit rund 3.000 Mitarbeitenden im Verbund der größte Arbeitgeber. Der Einzugsbereich erstreckt sich auf die angrenzenden Kreise und Städte. Daraus ergibt sich ein Versorgungsauftrag für mehr als 280.000 Menschen in der Region.

Neben 21 Kliniken und Instituten sowie 13 zertifizierten Zentren und Bereichen ist am Haus auch eine Schule für Pflegeberufe mit 400 Ausbildungsplätzen angesiedelt. Die einzelnen Kliniken verfügen über umfassende Weiterbildungsberechtigungen zur Facharztausbildung und zum Erwerb von Schwerpunkt- und Zusatzbezeichnungen. Im Juli 2016 sind drei der Kliniken des Klinikum Herford (Anästhesiologie, Chirurgie, Urologie) zu neuen Universitätskliniken der Ruhr-Universität Bochum ernannt worden. Unser Haus ist technisch modern ausgerüstet, stellvertretend erwähnt seien PET-CT-, MRT- und Spiral-CT-Geräte der neuesten Generation, da Vinci-OP-Roboter, nuklearmedizinische SLN-Technik und ein Hybrid-OP. Als innovatives Modellprojekt am Klinikum Herford wurde mit privaten Stiftungsmitteln die psychoonkologische Abteilung entwickelt, die heute als etabliertes Institut für klinische Psychologie erfolgreich Patientinnen und Patienten betreut und auch in anderen Kliniken implementiert wird. Für den onkologischen Bereich, der bei der vorhandenen Fächerausstattung eine zentrale Rolle spielt, existiert damit eine wichtige Ergänzung zur Sicher

stellung der Behandlungserfolge. Aus den Kliniken heraus haben sich in den letzten Jahren zahlreiche Zentren zur besseren fachübergreifenden Versorgung unserer Patienten gebildet. Dazu gehören das Brustzentrum, das Darmzentrum, das Endoprothetikzentrum, das Multiple-Sklerose-Behandlungszentrum, das Traumazentrum, die Comprehensive-Stroke-Unit und die Chest-Pain-Unit.

Das Klinikum bietet neben moderner patientenorientierter Medizin auch wichtige Einblicke in eine zeitgemäße Krankenhausorganisation mit effektiver Kostensteuerung durch bedarfsadaptiertes Controlling. Es gehört damit zu den wenigen kommunalen Krankenhäusern, das auch für die Zukunft eine zeitgemäße medizinisch-wissenschaftliche, technische und personelle Ausstattung gewährleistet und gute Ausbildungsbedingungen schafft.



PJ im Klinikum Herford

Unterbringung Verpflegung Unterstützung

Das Klinikum Herford bietet allen PJler/innen kostenlose Wohnmöglichkeiten (Apartements im Personalwohnheim auf dem Klinikgelände) an. Für PJler/innen, die die Wohnmöglichkeit im Personalwohnheim nicht in Anspruch nehmen möchten, wird ein Mietkostenzuschuss von 150 Euro angeboten. Dienstkleidung wird gestellt. Die Hauptmahlzeiten sind in der Kantine für PJler/innen Studierende im Praktischen Jahr am Standort Herford monatlich mit 400 Euro unterstützt. Ebenso sind freie Parkmöglichkeiten vorhanden. Auch über den Kreis Herford werden Medizinstudierende in der Praxisphase gefördert.

Weitere Infos unter:

www.kreis-herford.de/medizinstudierende

Bibliothek

Die Klinik verfügt über ein akademisches Lehrgebäude für Unterrichtsveranstaltungen und über eine eigene Bibliothek mit aktuellen Fachzeitschriften und Fachbüchern aus den jeweiligen Fachgebieten. Eine Online-Bibliothek mit zahlreichen Büchern und Zeitschriften steht auf fast allen PC frei zugänglich zur Verfügung.

Zentrale Unterrichtsveranstaltungen

An verschiedenen Tagen der Woche findet strukturierter Unterricht für alle PJler/innen in allen am Haus vertretenen Fächern statt. Zusätzliche Angebote wie ein EKG-Kurs, Gefäßoperationskurs, Nahtkurse, Konferenzen der Schwerpunktzentren (z. B. Tumorzentrum), abteilungsspezifische Rönt-

Röntgenkonferenzen, spezielle Prüfungsvorbereitung, teaching in special skills und vieles mehr runden unser Lehrangebot ab. Am Ende des Trimesters können Sie an einem Probeexamen teilnehmen.

Ausbildungsort Herford

Die Hansestadt Herford ist mit Auto oder Bahn gut erreichbar. Sie verfügt als Verkehrskreuz Ostwestfalens über eine sehr gute Verkehrsanbindung.

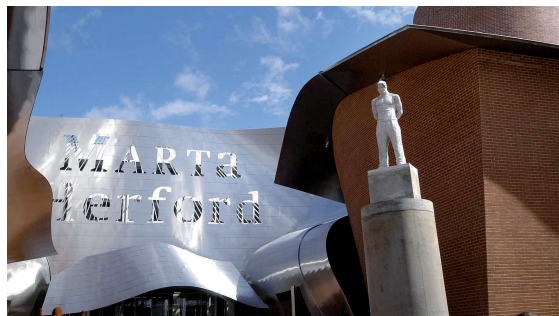
Die Stadt ist mit 67.000 Einwohnern wirtschaftlicher, kultureller und administrativer Mittelpunkt des ostwestfälischen Kreises Herford. Sie bietet zwischen Teutoburger Wald, Wiehengebirge und Weser gelegen mit ihrer teils ländlichen, teils städtischen Umgebung und ihrem historischen Stadtbild einen hohen Wohnwert und vielfältige Freizeitmöglichkeiten.

Das Bildungs-/ Ausbildungsangebot im schulischen und berufsbildenden Bereich ist umfassend. Nähere Informationen zur Stadt und Region finden Sie unter:

www.herford.de.

Kultur in Herford

Zeit und Interesse für Geschichte, Kultur und Architektur? Herford bietet viel davon, z. B. die Marta Herford.
(www.marta-herford.de)





Pflicht- und Wahlfächer im Praktischen Jahr

Übersicht:

Innere Medizin

Chirurgie

Urologie

Gynäkologie

Geburtshilfe

Pädiatrie

Neurologie

Psychiatrie

Anästhesiologie

Radiologie

Strahlentherapie

Nuklearmedizin

Pathologie

Labormedizin

Innere Medizin

Medizinische Klinik I
Gastroenterologie, Diabetologie,
Geriatric, Infektiologie, Hämatologie
und Internistische Onkologie

Prof. Dr. med. Thorsten Pohle
Chefarzt



Sekretariat

Anja Flessel
Tel. 05221 94 24 34
Fax 05221 94 21 34
sek1.innere@klinikum-herford.de

Leistungsspektrum:

Die Medizinische Klinik I vertritt die allgemeine Innere Medizin sowie die Gastroenterologie mit interventioneller Endoskopie (Gastroskopie, Koloskopie, Kapsel-Endoskopie, „Push-and-pull“ Enteroskopie, Endosonografie, ERCP) und die Hepatologie. Die Medizinische Klinik I ist zertifiziertes Darm- und Pankreaszentrum. Sonografien des Abdomens, der Schilddrüse, der Weichteile, des Brustkorbs sowie der Lymphknoten werden für die Patienten der Medizinischen Kliniken erbracht; des Weiteren erfolgen auch kontrastmittel-gestützter Ultraschall sowie sonografisch geführte Punktionen und Drainageeinlagen. Ein weiterer Schwerpunkt der Klinik liegt in der Pneumologie; hier ist die Medizinische Klinik I verantwortlich für die Untersuchung der Lungenfunktion, die Allergologie, die Schlafmedizin inklusive Schlaflabor mit Einstellung auf Beatmungs-

Ärztliche Mitarbeitende:

10 Oberarzt/-ärztinnen, 21 Assistenzarzt/-ärztinnen

Beatmungssysteme sowie die pneumologische Endoskopie (Bronchoskopie, BAL, endobronchialer Ultraschall (EBUS)). Der diabetologische Bereich der Klinik führt Schulungen für Patienten mit Diabetes mellitus durch und plant enterale wie parenterale Ernährungsregime. Ebenfalls betreibt die Medizinische Klinik I die Infektionsstation und betreut ihre Patienten mit Erkrankungen aus den vorgenannten Schwerpunkten auf der interdisziplinären Intensivstation. Der Bereich Geriatrie wird durch eine separate Station mit 32 Betten repräsentiert, auf der ältere Patienten nach Akuterkrankung eine Rehabilitation durch ein multiprofessionelles Team erfahren.

Fakultatives Kursangebot:

- Einführung in die Sonografie für Studierende aller Fachgebiete
- Ausbildungsbeiträge am Seminartag (Mittwoch)
- Crash-Kurs Innere Medizin (zur STEX-Vorbereitung)

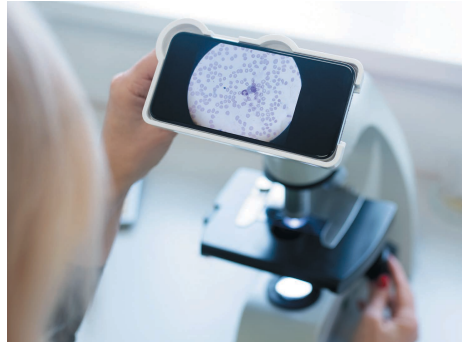


Innere Medizin

Sektion Hämatologie und Internistische Onkologie

Ahmad Awwad

Ärztlicher Sektionsleiter



Sekretariat

Manuela Marks

Tel. 05221 94 24 30

Fax 05221 94 22 62

sek1.onkologie@klinikum-herford.de

Ärztliche Mitarbeitende:

5 Assistenzarzt/-ärztinnen

Leistungsspektrum:

Die Medizinische Klinik II hat ihre Schwerpunkte in der allgemeinen Inneren Medizin, Hämatologie, internistischen Onkologie mit Spezialambulanz und Palliativmedizin. Zudem verfügt die Klinik über ein eigenes Labor. Dort werden Durchflusszytometrien aus dem Blut und Knochenmark durchgeführt. Auch erfolgt hier die mikroskopische Beurteilung von Ausstrichpräparaten. Auf der interdisziplinären Palliativstation werden Patienten mit fortgeschrittenen, unheilbaren Erkrankungen behandelt.

Fakultatives Kursangebot:

- Hospitation in der onkologischen Abteilung als auch auf der Palliativstation
- Teilnahme an der Tumorkonferenz
- Teilnahme an der mikroskopischen Befundung von Blut- und Knochenmarkpräparaten
- Ausbildungsbeiträge am Seminartag (Mittwoch)

Innere Medizin

Medizinische Klinik III Klinik für Kardiologie und konservative Intensivmedizin

Prof. Dr. med. Jan Kähler
Chefarzt



Sekretariat

Petra Huber
Tel. 05221 94 22 48
Fax 05221 94 21 48
sek1.kardiologie@klinikum-herford.de

Leistungsspektrum:

Schwerpunkte Kardiologie, Nephrologie und die konservative Intensivmedizin. Dafür stehen 85 Betten auf drei Stationen zur Verfügung, 25 davon mit telemetrischer Überwachung. Jedes Jahr werden mehr als 3000 Patienten stationär betreut, in der Schrittmacherambulanz jährlich weitere 1500 ambulante Patienten.

Schwerpunkt der Abteilung ist die invasive Kardiologie mit allen modernen Verfahren wie fraktioneller Flussreserve, optischer Kohärenztomografie, Stentimplantation, Rotablation, Rekanalisation von CTO und der Implantation von ASD-, PFO- und LAA-Occludern, einschließlich der Notfallversorgung 24/7. Weitere Schwerpunkte sind die diagnostische und interventionelle

Ärztliche Mitarbeitende:

6 Oberarzt/-ärztinnen, 14 Assistenzarzt/-ärztinnen

Elektrophysiologie sowie die nichtinvasive Diagnostik, wo neben Ergometrien transthorakale, transösophageale Stress-echokardiografien durchgeführt werden. Für die perkutane Klappentherapie (Mitra-Clip) und die Kreislaufunterstützungssysteme (ECMO) besteht eine Kooperation mit dem HDZ in Bad Oeynhausen. Die kardiale MRT-Diagnostik wird gemeinsam mit der Klinik für diagnostische und interventionelle Radiologie und Neuroradiologie durchgeführt. Die Klinik ist weiterhin verantwortlich für die konservative Intensivmedizin auf zwei Stationen ITS2 und ITS3 mit insgesamt 24 Betten und betreut die Chest-Pain-Unit in der Zentralen Notaufnahme.

Fakultatives Kursangebot:

- EKG-Kurs für PJler/innen aller Fachgebiete
- Ausbildungsbeiträge am Seminartag (Mittwoch)

Chirurgie

Universitätsklinik für Allgemein- und Viszeralchirurgie, Thoraxchirurgie und Proktologie

Univ.-Prof. Dr. med. Andreas Krieg
Direktor



Sekretariat

Petra Wellmann
Tel. 05221 94 24 21
Fax 05221 94 21 20
sek1.chirurgie@klinikum-herford.de

Leistungsspektrum:

Die Universitätsklinik für Allgemein- und Viszeralchirurgie, Thoraxchirurgie und Proktologie betreibt als Schwerpunkte die onkologische Viszeralchirurgie (oberer Gastrointestinaltrakt, kolorektale Chirurgie) und minimalinvasive Chirurgie (Galle, Appendix, Fundoplicatio, Kolon, Rektum, Hernien, TEM).

Die Klinik ist Polyposiszentrum. Ein weiterer Schwerpunkt ist die chirurgische Endoskopie (mit Gastroskopie, Koloskopie, ERCP, Endosonografie, intraoperativer Sonografie und der Möglichkeit der Thermoablation).

Die Klinik ist ein zertifiziertes Darm- und Pankreaszentrum.

Ärztliche Mitarbeitende:

10 Oberarzt/-ärztinnen, 12 Assistenzarzt/-ärztinnen

Fakultatives Kursangebot:

- PJler/innen haben die Möglichkeit, Lehrmittel der Skills-Labs (Lübecker Tool Box, LapSim-Trainer) sowie die Praktikumsangebote für die Studierenden der RUB unter Anleitung zu nutzen (z. B. Naht-Knoten-Kurs)
- Regelmäßiger Unterricht für PJler aller Fachgebiete (dienstags)
- Ausbildungsbeiträge am Seminartag
- Crash-Kurs Viszeralchirurgie als STEX-Vorbereitung
- Praktischer Kurs in minimalinvasiver Operationstechnik
- Möglichkeit zur Teilnahme an der monatlichen Mitarbeiterfortbildung
- Möglichkeit zur Teilnahme an der interdisziplinären Tumorkonferenz

Chirurgie

Klinik für Unfallchirurgie, Orthopädie und Wirbelsäulenchirurgie

Dr. med. Rainer Denstorf-Mohr
Chefarzt



Sekretariat

Andrea Burrows / Anna Nanthagopan
Tel. 05221 94 24 23
Fax 05221 94 21 23
sek1.unfallchirurgie@klinikum-herford.de

Leistungsspektrum:

Im Rahmen der neuen Weiterbildungsordnung betreibt die Klinik, die gesamte Unfallchirurgie unter Einschluss von Becken- und Wirbelsäulenverletzungen, den gesamten Teil des orthopädischen Behandlungsspektrums, sowie die Versorgung von Polytraumen.

Unfallchirurgie

- Die gesamte Unfallchirurgie mit Wirbelsäulen- und Beckenchirurgie
- Sportverletzungen (Kreuzbandplastiken usw.)
- Knochen- und Weichteilverletzungen
- Kindertraumatologie

Orthopädie

- Umstellungsosteotomie bei Achsfehlstellungen
- Gesamtes Spektrum der arthroskopischen Chirurgie im Bereich der Schulter, der Knie- Sprung- und Ellenbogengelenke
- Endoprothetik Hüfte, Knie und Schulter, inkl. der großen Wechseloperationen
- Fußchirurgie

Ärztliche Mitarbeitende:

10 Oberarzt/-ärztinnen,
13 Assistenzarzt/-ärztinnen

Wirbelsäulenchirurgie

- Gesamte degenerative Erkrankungen mit sämtlichen Formen der Spondylodese
- Fehlstellungen
- Intraspinale Tumore
- Querschnittssyndrome
- Stabilisierung der kompletten Wirbelsäule inkl. Os sacrum
- Spinopelvine Abstützung

Neurotraumatologie

- Versorgung von Schädel-Hirn-Traumen
- Nervenverletzungen
- Querschnittssyndrom

Kinderorthopädie

- Allgemeine kinderorthopädische und kinderneuroorthopädische Sprechstunde
- Hüftultraschalldiagnostik nach Graf
- Konservative und operative Therapie von angeborenen und erworbenen Fehlstellungen im Kindes- und Jugendalter

Fakultatives Kursangebot:

- Tägliche Fall-, Röntgen- sowie Teambesprechung
- Ausbildungsbeiträge am Seminartag

Chirurgie

Klinik für Gefäßchirurgie

Dr. med. Kristian Nitschmann
Chefarzt



Sekretariat

Ann-Katrin Reimann
Tel. 05221 94 22 28
Fax 05221 94 29 22 28
sek1.gefaesschirurgie@klinikum-herford.de

Leistungsspektrum:

In der Klinik für operative, endovaskuläre und konservative Gefäßmedizin erkennen und behandeln wir alle Krankheitsbilder der Aorta, der extrakraniellen Aa. carotides, der peripheren arteriellen Verschlusskrankheit (pAVK) und seltene Formen von Erkrankungen arterieller und venöser Gefäße operativ oder interventionell. Diagnostisch werden alle modernen nicht -invasiven Möglichkeiten zur Klärung angiologischer und phlebologischer Fragestellungen vorgehalten und von den in der Abteilung tätigen Ärztinnen und Ärzten erbracht. In Ihrer Zeit in unserer Abteilung sollen Sie wichtige Kenntnisse über Diagnostik und Therapie häufiger und relevanter Erkrankungen des Gefäßsystems erwerben. Ein vorliegendes Portfolio soll Ihnen dabei helfen, die vorgesehenen Lernziele besser zu erreichen. Es soll damit sichergestellt werden, dass Sie

Ärztliche Mitarbeitende:

4 Oberarzt/-ärztinnen, 4 Assistenzarzt/-ärztinnen

als Studierende im PJ – strukturiert, zum Teil angeleitet, größtenteils aber auf Eigeninitiative, die grundlegenden Kenntnisse und Fähigkeiten eines/einer in der Praxis oder im Krankenhaus tätigen Arztes/Ärztin erwerben. Ein Ihnen zugeordneter Mentor bzw. eine Mentorin soll Sie dabei begleiten. Nutzen Sie darüber hinaus auch die regelmäßigen Besprechungen der Abteilung (Morgenbesprechung, morgendliche und nachmittägliche Dienstübergaben, interdisziplinäre Kolloquien) sowie zusätzlich angebotene Fortbildungsveranstaltungen.

Schwerpunkte:

Offene und endovaskuläre Aorten Chirurgie, Karotischirurgie (auch in Regionalanästhesie), offen und endovaskuläre Therapie der pAVK, Behandlung chronischer Wunden

Fakultatives Kursangebot:

- Ausbildungsbeiträge am Seminartag (Dienstag)

Urologie

Universitätsklinik für Urologie

Univ.-Prof. Dr. med. Christian Meyer
FEBU, MBA
Direktor



Sekretariat

Evelin Schneider und Keelin Thomas
Tel. 05221 94 24 51
Fax 05221 94 21 50
sek1.urologie@klinikum-herford.de

Leistungsspektrum:

Die Universitätsklinik für Urologie bietet das gesamte diagnostische und therapeutische Spektrum des Fachgebietes Urologie und Kinderurologie, mit spezieller Expertise in der roboter-assistierte Chirurgie, rekonstruktiver und plastischer Urologie und Laserchirurgie.

Besondere Schwerpunkte sind:

- Operative Uroonkologie mit radikalen und rekonstruktiven Eingriffen, einschließlich thorako-abdominaler Zugänge bei großen Nierentumoren, moderne Lymphknotenchirurgie, nervenerhaltende Beckenchirurgie bei radikaler Prostatektomie und Zystektomie, moderne Harnableitungsverfahren mit orthotopen kontinenten Ersatzblasen

Ärztliche Mitarbeitende:

4 Oberarzt/-ärztinnen, 8 Assistenzarzt/-ärztinnen

- Systemische und topische Chemotherapie urologischer Tumore
- Urologische Steintherapie: perkutane und transurethrale endoskopische Steinoperationsverfahren (Miniendoskopie, flexible Endoskopie)
- Transurethrale Operationsverfahren
- Kinderurologie mit Notfallbehandlung, operative Therapie von Missbildungen- und Obstruktionen im Bereich des kindlichen oberen und unteren Harntrakts, pädiatrische Steintherapie

Fakultatives Kursangebot:

- Tägliche Röntgendemonstrationen
- Förderung der eigenständigen Arbeit in einer Ausbildungsstation mit Auszubildenden der Pflege
- Vermittlung mentaler Trainingskonzepte im Bereich manueller Fertigkeiten
- Teilnahme an urologischen Tumorkonferenzen und radiologischen Demonstrationen



Gynäkologie

Klinik für Frauenheilkunde und Geburtshilfe

Dr. med. Ioana-Dominique Moise
Chefärztin



Sekretariat

Christina Starke
Tel. 05221 94 23 53
Fax 05221 94 21 53
sek1.frauenklinik@klinikum-herford.de

Leistungsspektrum:

- Differenzierte Diagnostik und Therapie der Harninkontinenz mit Urodynamik und verschiedenen Operationsverfahren wie TVT, Mesh-Repair, Endokolposuspension, LSK-Sakrokolpopexie, differenzierte abdominelle OP-Techniken
- Radikale gynäkologische Karzinomchirurgie und Onkologie, einschl. Lymphknotendissektionsverfahren, Exenteration, Afterloading, interdisziplinäre OP-Planung
- SNL-Technik bei Mammakarzinom, Vulvakarzinom und Zervixkarzinom
- Therapie gynäkologischer Notfälle

Ärztliche Mitarbeitende:

6 Oberarzt/-ärztinnen, 13 Assistenzarzt/-ärztinnen

Fakultatives Kursangebot:

- Gynäkologische Notfälle für PJler aller Fachgebiete
- Ausbildungsbeiträge immer donnerstags

Geburtshilfe

Klinik für Frauenheilkunde und Geburtshilfe

Dr. med. Ioana-Dominique Moise
Chefärztin



Sekretariat

Christina Starke
Tel. 05221 94 23 53
Fax 05221 94 21 53
sek1.frauenklinik@klinikum-herford.de

Leistungsspektrum:

Die Klinik für Frauenheilkunde und Geburtshilfe bildet gemeinsam mit der Klinik für Kinder- und Jugendmedizin den geburtshilflich-neonatologischen Schwerpunkt am Klinikum Herford (Perinatalzentrum Level 1). Zusätzlich besteht eine enge Zusammenarbeit mit allen 21 Kliniken und Instituten sowie 10 zertifizierten Zentren. Auf diese Weise wird eine optimale Versorgung der Schwangeren sowie der Früh- und Neugeborenen garantiert. Allen Patientinnen, insbesondere denen mit einer Risikoschwangerschaft, stehen sämtliche Möglichkeiten moderner Perinataldiagnostik und neueste Überwachungsmethoden zur Verfügung (Ultraschall mit Farbdoppler, Amniozentese, Amnioskopie, Kardiotokografie und Mikrobiutuntersuchungen). Ziel

Ärztliche Mitarbeitende:

4 Oberarzt/-ärztinnen, 13 Assistenzarzt/-ärztinnen

unserer vielfältigen Bemühungen ist es, medizinische Kompetenz mit menschlicher Nähe, aufmerksamer Zuwendung und angenehm-wohnlichem Ambiente zu verbinden, um insbesondere Ängste bei Patientinnen abzubauen. Die Geburt soll für die Patientin und auch für den Partner ein schönes Erlebnis werden. Nach einigen Tagen im Wochenbett wollen wir die Mütter zusammen mit ihrem Neugeborenen kompetent und gut informiert nach Hause entlassen.

Fakultatives Kursangebot:

- Geburtshilfliche Notfälle für PJler aller Fachgebiete
- Ausbildungsbeiträge am Seminartag (Mittwoch)



Pädiatrie

Klinik für Kinder- und Jugendmedizin

Dr. med. Walter Koch
Chefarzt



Sekretariat

Irina Sitz
Tel. 05221 94 25 41
Fax 05221 94 25 42
sek1.kinderklinik@klinikum-herford.de

Leistungsspektrum:

Die Klinik für Kinder- und Jugendmedizin betreut Kinder und Jugendliche vom Neugeborenen bis zum Jugendlichen mit Vollendung des 18. Lebensjahres. Dabei befassen wir uns mit allen Erkrankungen und Reifungsstörungen von der Geburt bis zum Abschluss der körperlichen Entwicklung. Bis auf die pädiatrische Onkologie werden alle Facetten der Kinder- und Jugendmedizin, vor allem die Neonatologie, die pädiatrische Gastroenterologie, die pädiatrische Pneumologie und Allergologie, die pädiatrische Nephrologie und Stoffwechseldiagnostik, die Epileptologie und Neuropädiatrie, die pädiatrische Kardiologie sowie die pädiatrische Endokrinologie und Diabetologie, und die pädiatrische Hämatologie abgebildet.

Ärztliche Mitarbeitende:

4 Oberarzt/-ärztinnen, 12 Assistenzarzt/-ärztinnen, 1 Psychologe/Psychologin

Unser medizinisches Spektrum reicht von der Betreuung der Kinder und Jugendlichen im ambulanten und stationären Bereich bis hin zur Intensivtherapie. In unserem Perinatalzentrum Level 1 versorgen wir in enger Zusammenarbeit mit der Klinik für Frauenheilkunde und Geburtshilfe extrem unreife Früh- und Risikoneugeborene. In der Betreuung operativ zu versorgender Kinder werden wir in kollegialer, fächerübergreifender Zusammenarbeit von den operativen Fachkliniken innerhalb des Hauses unterstützt und arbeiten auch eng mit anderen Kliniken zusammen.

Fakultatives Kursangebot:

- Klinische Visiten in der Pädiatrie für PJler aller Fachgebiete
- Ausbildungsbeiträge am Seminartag (Mittwoch)

Neurologie

Klinik für Neurologie

Prof. Dr. med. Matthias Sitzer
Chefarzt



Sekretariat

Zeynep Tezcan
Tel. 05221 94 23 93
Fax 05221 94 21 92
sek1.neurologie@klinikum-herford.de

Ärztliche Mitarbeitende:

7 Oberarzt/-ärztinnen, 21 Assistenzarzt/-ärztinnen

Leistungsspektrum:

- Schlaganfall, überregionale Stroke-Unit
- Epilepsie
- Multiple Sklerose
- Extrapyramidale Störungen
- Neuromuskuläre Erkrankungen
- Neuroonkologie

Die neurologische Funktionsdiagnostik der Klinik ist komplett ausgestattet und anerkannte Ausbildungsstätte für ENG, EMG und multimodal evozierte Potenziale. Weitere Besonderheiten sind die neurovaskuläre Diagnostik sowie die Neurosonologie.

Fakultatives Kursangebot:

- Tägliche Röntgenbesprechung und Teilnahme an den Visiten
- Regelmäßig Fallbesprechungen
- Ausbildungsbeiträge am Seminartag (Mittwoch)



Psychiatrie

Klinik für Psychiatrie, Psychotherapie und Psychosomatik

Dr. med. Stephan Blaschke
Chefarzt



Sekretariat

Sandra Köster
Tel. 05221 94 28 301
Fax 05221 94 21 300
sek1.psychiatrie@klinikum-herford.de

Leistungsspektrum:

In der Klinik können in erster Linie sämtliche psychiatrische und psychosomatische Erkrankungen behandelt werden. Behandlungsschwerpunkte bilden die Behandlung von Patienten mit affektiven Störungen (z. B. Depressionen), Suchterkrankungen (z. B. Alkoholabhängigkeit) und Alterskrankheiten (z. B. Demenz). Zusätzlich zu der klassischen psychiatrischen Therapie, einschließlich Pharmakotherapie und Psychotherapie (Schwerpunkt Verhaltenstherapie), werden alternative Therapieverfahren (z. B. Akupunktur, Phytotherapie) und neue somatische Therapieoptionen (repetitive transkranielle Magnetstimulation) vorgehalten.

Ärztliche und therapeutische Mitarbeitende:

5 Oberarzt/-ärztinnen, 5 Assistenzarzt/-ärztinnen, 6 Psychologen, 3 Sozialarbeiter, 5 Ergotherapeuten, 2 Physiotherapeutinnen, 1 Musiktherapeutin, 1 Theaterpädagogin

Fakultatives Kursangebot:

- Psychiatrische Notfälle für PJler aller Fächer
- Ausbildungsbeiträge am Seminartag (Donnerstag)
- Möglichkeit zur Hospitation in den psychiatrischen Tageskliniken Bünde und Herford sowie der psychiatrischen Institutsambulanz

Anästhesiologie

**Universitätsklinik für Anästhesiologie,
operative Intensivmedizin, Rettungs-
medizin und Schmerztherapie**

Prof. Dr. med. Dietrich Henzler, FRCPC
Direktor



Sekretariat

Katja Hönerhoff
Tel. 05221 94 24 81
Fax 05221 94 28 01
sek1.anaesthesie@klinikum.herford.de

Leistungsspektrum:

Zentrum für perioperative Medizin mit ca. 10.000 Narkosen pro Jahr inkl. geburtshilflicher Anästhesie und Kinderanästhesie.

- Regionalanästhesie mit rückenmarksnahen und peripheren Nervenblockaden
- Breites Spektrum schwerstkranker Patienten auf der Intensivstation (18 Betten)
- 24-h Bereitschaft am NEF Standort Herford. Integrierte Prämedikationsambulanz und postoperativer Akutschmerzdienst. Ambulante und stationäre Schmerztherapie
- Qualitätssicherung in der Anästhesie

Ausbildungsschwerpunkte:

Ultraschallgestützte Verfahren (Regionalanästhesie, TEE in der Anästhesiologie

Ärztliche Mitarbeitende:

10 Oberarzt/-ärztinnen, 26 Assistenzarzt/-ärztinnen

Sonografie, Intensivmedizin). Unter oberärztlicher Anleitung werden spezifische Techniken erlernt, z. B. Management des schwierigen Atemwegs, Bronchoskopie, Reanimation. Strukturiertes Aus- und Weiterbildungscurriculum mit regelmäßigen Fortbildungen, Seminaren und Evaluationen. Studierende werden in allen Bereichen der Klinik eingesetzt und ausgebildet.

Fakultatives Kursangebot:

Theoretische und praktische Ausbildung im Kleingruppenunterricht.

Seminare: Narkose und Beatmung, respiratorische und Kreislaufphysiologie, Intensivtherapie, inkl. Ethik in der Intensivmedizin. Intubations- und Reanimationskurs mit Mitarbeitern des IKARUS-Teams am Simulator. Regelmäßige Ausbildungsbeiträge.



Radiologie

Klinik für diagnostische und interventionelle Radiologie und Neuroradiologie

Dr. med. Alexander Petrovitch
Chefarzt



Sekretariat

Jennifer Iderhoff und Melanie Streibel
Tel. 05221 94 24 61
Fax 05221 94 21 61
sek1.radiologie@klinikum-herford.de

Leistungsspektrum:

In der Klinik für diagnostische und interventionelle Radiologie und Neuroradiologie wird entsprechend der Fachkliniken im Haus ein umfangreiches Spektrum radiologischer Untersuchungen durchgeführt. Es werden alle Bereiche der diagnostischen Radiologie abgedeckt. Pro Jahr werden etwa 18.000 Computertomografien an einem Mehrzeilenspiral-CT angefertigt und etwa 6.000 MR-Untersuchungen 3-Tesla- und 1,5-Tesla-Kernspintomografen. Besondere Schwerpunkte sind die onkologische Diagnostik, neuroradiologische Diagnostik, urologische Diagnostik, die kardiale Bildgebung und die interventionelle Radiologie. Die Interventionsradiologie umfasst das gesamte Spektrum bildgestützter Eingriffe. Derzeit werden ca. 1600 Interventionen pro Jahr in allen

Ärztliche Mitarbeitende:

10 Oberarzt/-ärztinnen, 10 Assistenzarzt/-ärztinnen

Organgebieten durchgeführt. Dazu zählen neben Kopf- und Gefäßeingriffen auch besonders Tumoreingriffe und schmerztherapeutische Interventionen sowie Supportiv- und Eingriffe. Die Radiologische Klinik arbeitet interdisziplinär vernetzt und führt arbeitstägliche Befundbesprechungen durch. Der CA der radiologischen Klinik verfügt über die volle Weiterbildungsbefugnis Radiologie und ist Ausbilder für die Interventionelle Radiologie (DeGIR).

Fakultatives Kursangebot:

- Ausbildungsbeiträge nach Absprache
- Sonografie-kurs Abdomen und Halsorgane in Kleingruppen nach Absprache
- Thoraxdiagnostik (RÖ & CT) als PJ-Seminar nach Absprache
- Es besteht die Möglichkeit, bei Interventionen zu hospitieren.

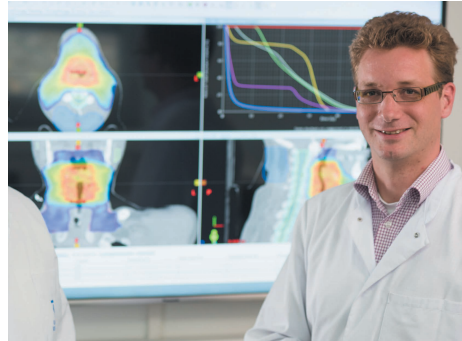
Anmeldungen bitte über das Sekretariat.

Strahlentherapie

Klinik für Strahlentherapie

Robert Brauer

Chefarzt



Sekretariat

Denise Niebuhr

Tel. 05221 94 27 85

Fax 05221 94 21 77

sek1.strahlentherapie@klinikum-herford.de

Ärztliche Mitarbeitende:

2 Oberarzt/-ärztinnen, 1 Assistenzarzt/-ärztinnen

Leistungsspektrum:

In der Klinik für Strahlentherapie werden nahezu sämtliche maligne Tumorentitäten in kurativer und palliativer Intention sowie zahlreiche gutartige Erkrankungen behandelt.

Dank der hochmodernen technischen Ausstattung können sämtliche Therapieformen wie 3D-konformal, IMRT, (VMAT Rapid Arc), Stereotaxie, bildgeführte Strahlentherapie (IGRT) einschließlich Atemgating durchgeführt werden.

Es stehen zwei baugleiche Linearbeschleuniger der neusten Generation zur Verfügung. Zusätzlich besteht die Möglichkeit einer HDR-Brachytherapie für eine Oberflächen-, interstitielle und in-trakavitäre Applikation.

Der Klinik für Strahlentherapie ist eine eigene kleine Bettenstation angegliedert.

Fakultatives Kursangebot:

- Ausbildungsbeiträge am Seminartag (Mittwoch)



Nuklearmedizin

Klinik für Nuklearmedizin

Dr. med. Jens Czyborra-Brinkmann

Chefarzt



Sekretariat

Susanne Schulze

Tel. 05221 94 24 71

Fax 05221 94 21 71

sek1.nuklearmedizin@klinikum.herford.de

Leistungsspektrum:

In der Klinik für Nuklearmedizin stehen alle nuklearmedizinischen Methoden zur Verfügung. Die Klinik verfügt über zwei SPECT-CT-Systeme der Firma Siemens. Die Geräte sind optimiert für die Untersuchung des Herzens, bzw. für die Knochenbildgebung und die Neuronuklearmedizin. Zudem verfügen wir über eine Schilddrüsenkamera für unsere umfangreiche Schilddrüsensprechstunde. Ein modernes PET-CT der Firma Philips steht für die onkologische und neurologische Diagnostik zur Verfügung.

Versorgungsschwerpunkte:

Die Schwerpunkte liegen in der nuklearmedizinischen Diagnostik von Schilddrüsenerkrankungen, von Herzerkrankungen (Nuklearkardiologie), der urologischen Diagnostik mittels Nierenfunktions-

Ärztliche Mitarbeitende:

1 Oberarzt/-ärztinnen, 1 Facharzt/-ärztinnen, 2 Assistenzarzt/-ärztinnen

szintigrafie, des Knochensystems, des Gehirns (einschließlich Ligandenuntersuchung) und der onkologischen Diagnostik (einschl. SLN-Technik). Auf der eigenen 9-Betten-Station werden nuklearmedizinische Therapien gut- und bösartiger Schilddrüsenerkrankungen und Schmerztherapien bei Knochenmetastasen durchgeführt. Die zentrale Ultraschalleinheit ist der Klinik für Nuklearmedizin zugeordnet und kann von allen Kliniken des Hauses in Anspruch genommen werden. Zudem verfügen wir über ein eigenes RIA-Labor.

Fakultatives Kursangebot:

- Ausbildungsbeiträge am Seminartag (Mittwoch)
- Ultraschall-Teaching
- Teilnahme an der Visite der Radiojodstation
- Befundbesprechung

Pathologie

Institut für Pathologie

Dr. med. Evgeny Minin

Chefarzt



Sekretariat

Stefanie Sundermann und
Diana Federlein

Tel. 05221 94 25 21

Fax 05221 94 25 15

sek1.pathologie@klinikum-herford.de

Leistungsspektrum:

Das Hauptaufgabengebiet des Institutes liegt in der Befundung und Dokumentati- on von Biopsien und Operationsmaterial des Klinikum Herford sowie weiterer Kliniken des Kreises und die Durchfüh- rung von Obduktionen. Weitere Aufgaben umfassen die Bearbeitung zytologischer Präparate, insbesondere auf dem Gebiet der gynäkologischen Vorsorgezytologie, sowie die Zusammenarbeit mit nieder- gelassenen Kollegen.

Fakultatives Kursangebot:

- Gynäkologische Zytologie für PJler aller Fächer

Ärztliche Mitarbeitende:

2 Oberarzt/-ärztinnen, 2 Assistenzarzt/- ärztinnen

Labormedizin

(in Kooperation mit den
Mühlenkreiskliniken)

Prof. Dr. med. Franz-Josef Schmitz

Tel. 0571 790 48 01

franz-josef.schmitz@muehlenkreiskliniken.de

Leistungsspektrum:

Die Labormedizin umfasst die Arbeitsge- biete klinische Chemie, Serologie, Blut- gruppenlabor, Hämatologie, Gerinnung, Toxikologie und Bakteriologie. Jährlich werden für das Klinikum ca. 1,4 Mio. Ana- lysen erstellt, davon 230.000 als Notfallun- tersuchungen.

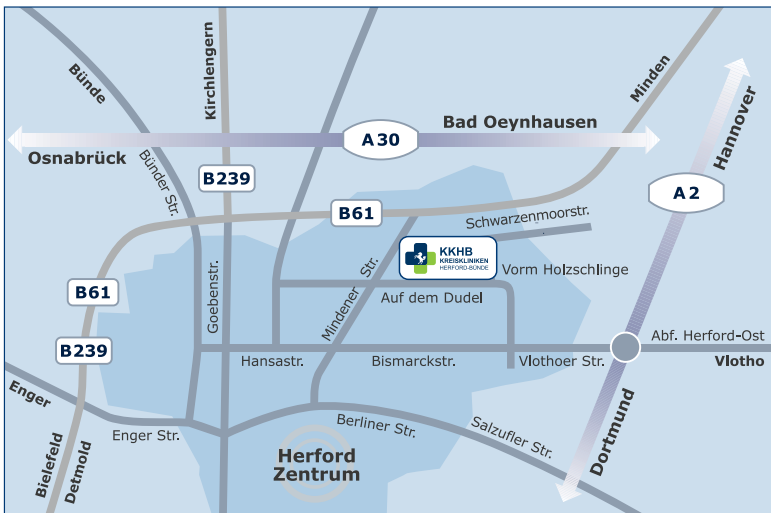


KKHB
KREISKLINIKEN
HERFORD-BÜNDE

Kreiskliniken Herford-Bünde AöR
Standort: Klinikum Herford
Schwarzenmoorstraße 70
32049 Herford

www.kkhb.de

So finden Sie uns



Rev.-Nr.: 3 | Stand 07/2024

